



ProConcept
BEYOND CERAMICS



Terrasse

CATALOGUE · 2023











Sélection gamme extérieure

MUR - Morgan Sand Matt 29,5x59,5 Rect. | SOL - Morgan Sand Grip 29,5x59,5 Rect.

 **ProConcept**
BEYOND CERAMICS

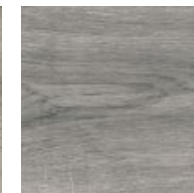
El sol será bienvenido en tu casa.
Le soleil sera bienvenu chez vous.

SIMBOLOGÍA
SYMBOLS

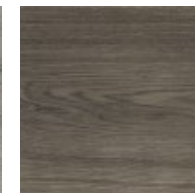
-  Porcelánico Grès cérame
-  Revestimiento y Pavimento Revêtement mural et Sol
-  Tecnología Digital Technologie digitale
-  Masa Coloreada Masse Colorée
-  Rectificado Rectifié
-  Antideslizante Antidérapant
-  Apariencia Uniforme Apparence Uniforme
-  Ligera Variación Légère Variation
-  Variación Moderada Variation Modérée
-  Variación Sustancial Variation Considérable



Haya



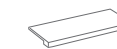
Grey



Rovere



Oak



Nez de marche. Peldaño
P129 33x120



Plinthe. Rodapié
P34 7x84



22x84

Westwood Grip 21,8x84 cm 9x33"
R11 + C






White


Maple

Natural

Rovere

Dark

 Nez de marche. Peldaño
P129 33x120

 Plinthe. Rodapié
P31 7,5x60

23x120

Lennox Grip 23x120 cm 9x48"
R11 + C





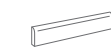
Natural



Dark



Nez de marche. Peldaño
P129 33x120



Plinthe. Rodapié
P31 7,5x60

23x120

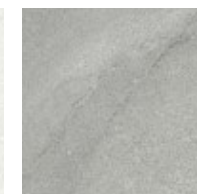
Sabana Grip 23x120 cm 9x48"

R11 + C

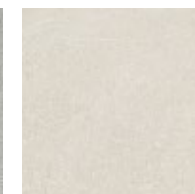




White



Grey



Beige



Taupe



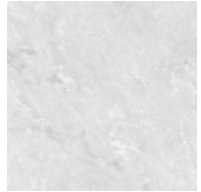
60x60



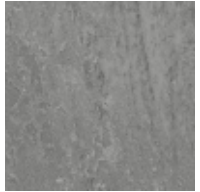
Plinthe. Rodapié
P31 8x59,5

Boston Grip 59,5x59,5 cm 24x24"
R11 + C





White



Grey



Sand



Mix

30x60



Plinthe, Rodapié
P31 8x59,5

Morgan Grip 29,5x59,5 cm 12x24"
R11 + C





White



Natural



Grey



60x60



Plinthe, Rodapié
P31 8x59,5

Siam Grip 59,5x59,5 cm 24x24"
R11 + C





Características Técnicas

Caractéristiques techniques

*Las características indicadas son generales por grupo de absorción, para características concretas de modelo y color solicitar la ficha técnica correspondiente.

*Les caractéristiques indiquées sont générales par groupe d'absorption. Pour obtenir des caractéristiques de modèle et de couleur spécifiques, veuillez demander la fiche technique correspondante.

| Medida Nominal (cm) Dimension nominale (cm) | Acabados Finitions | Tipología Typologie |
|--|-----------------------|------------------------|
| PORCELÁNICO · GRÈS CÉRAME | | |
| 29,5x59,5 | Matt, Grip | Bla |
| 59,5x59,5 | Matt, Matt+, Grip | Bla |
| 21,8x84 | Matt, Grip | Bla |
| 23x120 | Matt, Grip | Bla |

| | ISO 13006 UNE-EN 14411 | Bla |
|--|--|---|
| Longitud y anchura <i>Length and width / Longueur et largeur</i> | EN ISO 10545-2 | ± 0,6 % ± 2,0 mm |
| Espesor <i>Thickness / Epaisseur</i> | EN ISO 10545-2 | ± 5 % ± 0,5 mm |
| Rectitud de lados <i>Straightness of sides / Rectitude des côtés</i> | EN ISO 10545-2 | ± 0,5 % ± 1,5 mm |
| Ortogonalidad <i>Rectangularity / Orthogonalité</i> | EN ISO 10545-2 | ± 0,5 % ± 2,0 mm |
| Planitud de superficie <i>Surface flatness / Planéité de la surface</i> | EN ISO 10545-2 | ± 0,5 % ± 2,0 mm |
| Absorción de agua <i>Water absorption / Absorption d'eau</i> | EN ISO 10545-3 | E ≤ 0,5 % Max. Individual/ Max. Individuel 0,6% |
| Fuerza de rotura (N)* <i>Breaking strength* / Force de rupture*</i> | EN ISO 10545-4 | E > 7,5 mm > 1300 N E < 7,5 mm > 700 N |
| Resistencia a la flexión (N/mm²) <i>Modulus of rupture / Résistance à la flexion</i> | EN ISO 10545-4 | > 35 N/mm² Min. Individual/ Min. Individuel 35 N/mm² |
| Resistencia a la abrasión profunda (Solo UGL) <i>Surface deep abrasion resistance (Only UGL) Résistance à l'abrasion profonde (Uniquement UGL)</i> | EN ISO 10545-6 | Máx. 175 mm³ |
| Resistencia a la abrasión superficial (Solo GL) <i>Surface abrasion resistance (Only GL) Résistance à l'abrasion superficielle (Uniquement UGL)</i> | EN ISO 10545-7 | Valor declarado Declared value / Valeur déclarée |
| Coeficiente de dilatación térmica lineal (1/k) <i>Coefficient of linear thermal expansion Coefficient de dilatation thermique linéaire</i> | EN ISO 10545-8 | Valor declarado Declared value / Valeur déclarée |
| Resistencia al choque térmico <i>Thermal shock resistance / Résistance aux chocs thermiques</i> | EN ISO 10545-9 | Resiste Resist |
| Resistencia al cuarteo <i>Crazing resistance / Résistance au tressailage</i> | EN ISO 10545-11 | Resiste Resist |
| Resistencia a la helada <i>Frost resistance / Résistance au gel</i> | EN ISO 10545-12 | Resiste Resist |
| Deslizamiento <i>Coefficient of friction / Résistance au glissement</i> | UNE ENV 41901 DIN 51130 DIN 51097 ANSI A137.1 | Valor declarado Declared value / Valeur déclarée |
| Resistencia a productos de limpieza y aditivos para piscina <i>Resistance to household chemicals and swimming pool salts Résistance aux produits d'entretien et aditifs pour piscines</i> | EN ISO 10545-4 | Min GB |
| Resistencia a bajas concentraciones <i>Resistance to low concentrations / Résistance aux basses concentrations</i> | EN ISO 10545-13 | GLA / GLB (Pulido) GLA / GLB (Polished/Poli) |
| Resistencia a altas concentraciones <i>Resistance to high concentrations / Résistance aux hautes concentrations</i> | EN ISO 10545-13 | GHA / GHB (Pulido) GHA / GHB (Polished/Poli) |
| Resistencia a las manchas <i>Resistance to stains / Résistance aux tâches</i> | EN ISO 10545-14 | > 3 |

Packing

Pesos y medidas

| FORMAT FORMATO | BOITES CAJAS | | | PALETTE PALET | | | EUROPALETTE EUROPALET | | |
|--------------------------------|-----------------|----------------|----|------------------|----------------|---------|--------------------------|----------------|-------|
| | PZ | M ² | KG | BOXES CAJAS | M ² | KG | BOITES CAJAS | M ² | KG |
| GRÈS CÉRAME PORCELÁNICO | | | | | | | | | |
| 21,8x84 cm 9x33" | 7 | 1,28 | 24 | 60 | 76,08 | 1.341,5 | - | - | - |
| 23x120 cm 9x48" | 6 | 1,66 | 31 | 42 | 69,72 | 1.250 | - | - | - |
| 59,5x59,5 cm 24x24" | 4 | 1,42 | 26 | - | - | - | 36 | 51,12 | 921 |
| 29,5x59,5 cm 12x24" | 7 | 1,23 | 23 | - | - | - | 48 | 59,04 | 1.032 |

Proconcept se reserva el derecho de introducir modificaciones en este catálogo en beneficio del producto y del cliente. Todos los nombres, medidas y referencias de las piezas se encuentran también disponibles en nuestra página web, evitando de este modo errores tipográficos que se hayan podido producir a la hora de imprimir este catálogo. Debido a los procesos de impresión, los colores de las piezas representadas, pueden sufrir una leve variación respecto al color original.

Quedan prohibidos, conforme a la legislación vigente, la reproducción total o parcial de esta publicación por cualquier medio o procedimiento, el tratamiento informático o cualquier forma de cesión de la misma sin autorización previa y por escrito de los titulares del copyright. Todas las imágenes y el contenido de esta publicación son propiedad de Proconcept.

© 2022 Proconcept. Todos los derechos reservados. Reeditado en Mayo.

Proconcept se réserve le droit d'apporter des modifications à ce catalogue au bénéfice du produit et du client. Tous les noms, les mesures et les références des carreaux sont également disponibles sur notre site, évitant ainsi les erreurs typographiques qui pourraient apparaître au moment de l'impression de ce catalogue. De part les procédés d'impression, les couleurs des carreaux représentés, peuvent subir une légère variation par rapport à la couleur d'origine.

Il est interdit, conformément à la législation en vigueur, toute reproduction totale ou partielle de cette publication par tout moyen ou procédé, traitement informatique ou toute forme de transfert de celui-ci sans l'autorisation écrite préalable des détenteurs des droits d'auteur. Toutes les images et le contenu de cette publication sont la propriété de Proconcept.

© 2022 Proconcept. Tous droits réservés. Réédition Mai.

